

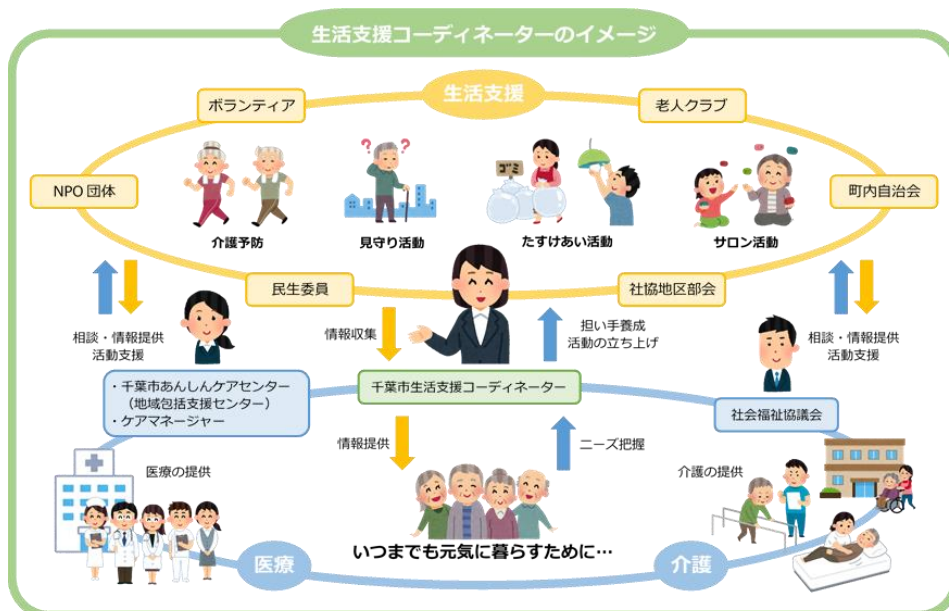
元気に暮らせる地域づくりのお手伝い 千葉市生活支援コーディネーター



生活支援コーディネーターの役割は「**地域づくりや地域ささえあいの推進・支援**」です。
地域の皆様がいつまでも元気に安心して暮らせるように、地域活動情報（生活支援や介護予防サービス）を調査します。
また、地域のちょっとした困りごとの解決や、「あったらいいね！」の実現に向けてお手伝いします。

具体的には…

1. 地域の支えあい活動や集いの場を訪問し、**活動状況を調べます。**
2. 地域に**必要な活動を調べます。**
3. 地域の方と一緒に、**必要な活動をつくります。**
4. ボランティア等、地域活動の**担い手を育成**します。
5. 関係者間の**情報共有やネットワークづくり**をします。



千葉市生活支援コーディネーターは、千葉市が委託した事業者が選任し、配置されています

生活支援コーディネーターは、このようなご相談に応じています





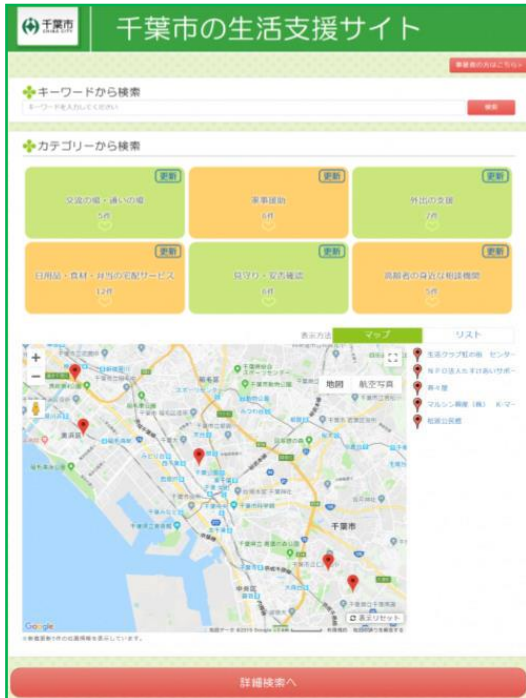
地域の活動を調べる方法 ～ 千葉市の生活支援サイト ～

生活支援コーディネーターが調査した地域活動（生活支援・介護予防サービス）情報は、千葉市独自のWEB公表システム**千葉市の生活支援サイト**で公開中です。ごみ出し支援や交流会、体操教室、宅配等、生活に役立つ情報を掲載しています。ぜひご覧ください。

<https://chiiki-kaigo.casio.jp/chiba>



TOP画面



条件を選ぶ



対象リスト



詳細を表示



千葉市生活支援コーディネーター連絡先（中央区内）

生活支援サービスに関する詳細やご相談につきましては、下記連絡先までお問い合わせください。なお、未配置の弁天圏域ならびに中央圏域につきましては、中央区担当（坂本）が担当いたします。よろしくお願いいたします。 ※9:00～17:00（土日祝、年末年始を除く）

| | 連絡先 | 担当圏域（千葉市あんしんケアセンターと同じ） |
|-----------------|--|--|
| 弁天圏域担当 ※未配置 | | 院内、春日、要町、汐見丘町、新千葉、椿森、道場北町、道場北、登戸、東千葉、弁天、松波、祐光 |
| 中央圏域担当 ※未配置 | | 旭町、亀井町、亀岡町、栄町、新宿、新田町、新町、神明町、千葉港、中央、中央港、鶴沢町、出洲港、道場南、問屋町、東本町、富士見、本千葉町、本町、都町 |
| 千葉寺圏域担当 （江澤） | 千葉寺町 207-23 富岡ビル 1階 043-263-3066 | 青葉町、市場町、稲荷町、亥鼻、葛城、寒川町、末広、千葉寺町、長洲、港町、矢作町 |
| 松ヶ丘圏域担当 （佐藤） | 星久喜町 1162-71 080-1077-3843 | 赤井町、今井町、今井、鶴の森町、大森町、川崎町、白旗、蘇我町、蘇我、大巖寺町、川戸町、仁戸名町、花輪町、星久喜町、松ヶ丘町、南町、宮崎、宮崎町、若草 |
| 浜野圏域担当 （尾羽） | 浜野町 891 043-305-0102 | 生実町、塩田町、新浜町、浜野町、南生実町、村田町 |
| 中央区担当 （坂本） | 新千葉 3-10-20 特養 新千葉一倫荘内 070-3105-8246 | 中央区全域 |

※中央区以外の連絡先につきましては、

千葉市保健福祉局 健康福祉部 地域包括ケア推進課（043-245-5168）までお問い合わせください。

